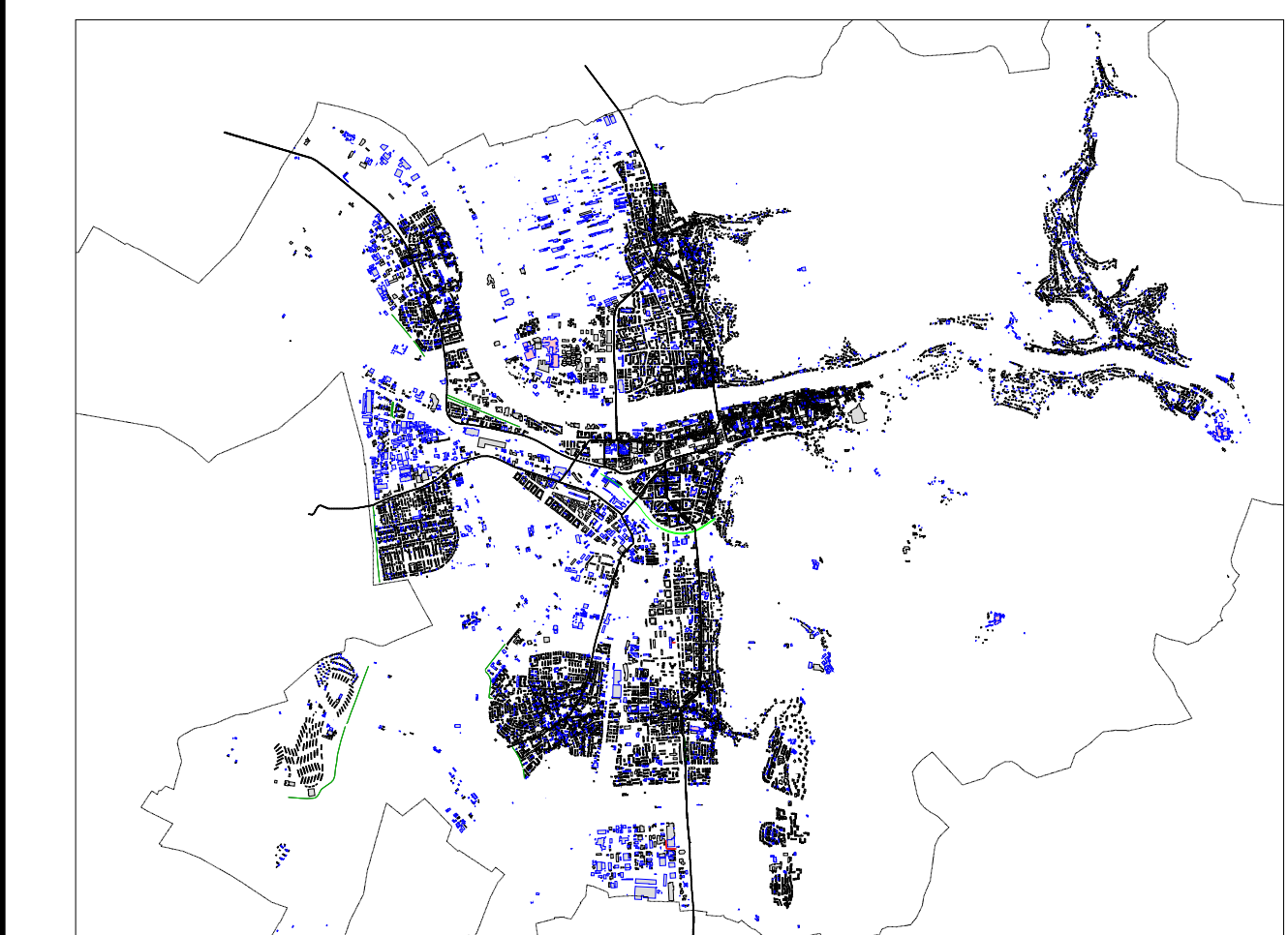


Lärmkarte Straße

Isophonendarstellung
Aufpunkthöhe: 4 m über Gelände
Immissionspunktabstand: 10 m

Datum: 31.01.2018
RL: 100

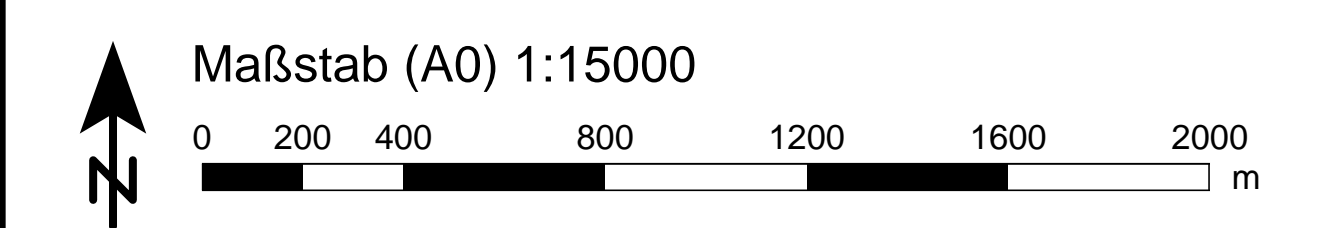


Lärmindex
Ln
in dB(A)

45 <		≤	45
50 <		≤	50
55 <		≤	55
60 <		≤	60
65 <		≤	65
70 <		≤	70

Zeichenerklärung

- Wohngebäude
- Nicht-Wohngebäude
- Schule
- Krankenhaus
- Lärmschutzwall
- Lärmschutzwand
- Stützwand
- Emissionslinie



Gesamtkoordination und Auftraggeber:
Stadt Heidelberg
Amt für Umweltschutz, Gewerbeaufsicht und Energie
umweltamt@heidelberg.de - www.heidelberg.de



KURZUNDFISCHER
Beratende Ingenieure • Bauphysik
Brückenstraße 9 • 71364 Winnenden

Projekt-Nr.: 10869
Anlage 2.2

