

**Tabelle 201**  
**Jahreswerte der Lufttemperaturen und Niederschläge in Heidelberg**  
**seit 1987**

Jahr	Lufttemperatur in Grad Celsius			Höhe der Niederschläge in Millimeter	Heitere Tage <sup>1)</sup>
	Jahresmittel	Maximum	Minimum		
1987	10,0	32,5	-16,7	853	56
1988	11,4	33,0	-7,5	789	51
1989	11,5	34,5	-6,7	658	74
1990	11,7	35,2	-6,6	700	82
1991	10,8	34,5	-11,5	457	76
1992	11,5	36,0	-9,4	730	81
1993	11,1	32,1	-9,8	728	63
1994	12,3	35,4	-8,1	751	52
1995	11,3	35,8	-7,1	844	57
1996	9,8	32,1	-14,0	726	74
1997	11,1	33,0	-17,5	630	79
1998	11,3	36,8	-10,0	808	53
1999	11,8	34,1	-7,8	803	62
2000	12,2	35,2	-8,9	785	56
2001	11,5	35,0	-10,0	837	64
2002	12,0	37,4	-15,8	905	59
2003	12,2	38,8	-11,5	508	-
2004	11,7	33,2	-7,1	672	-
2005	11,5	34,5	-12,0	684	-
2006	12,1	35,8	-9,5	682	-
2007	12,1	36,5	-8,1	727	-
2008	11,9	34,5	-7,0	613	-
2009	11,7	36,7	-15,0	727	-
2010	10,2	36,4	-14,2	880	-
2011	12,2	34,8	-6,6	599	-
2012	12,3	37,3	-13,0	685	-
2013	11,4	37,4	-5,7	886	-
2014	13,2	35,8	-6,2	731	-
2015 <sup>2)</sup>	12,8	39,1	-3,2	573	-
2016 <sup>2)</sup>	12,1	35,7	-5,5	878	-
2017	12,3	34,7	-10,3	869	-
2018	13,5	36,5	-8,6	539	-
2019	12,8	39,1	-5,5	724	-
2020	13,2	36,1	-3,1	651	-
2021	11,8	35,1	-9,3	738	-
2022	13,6	38,2	-8,8	675	-

**Quelle** Deutscher Wetterdienst, Wetterstation Heidelberg 110 Meter über Normalnull bis 2011; ab 2012 MeteoGroup Deutschland GmbH, Wetterstation Universität Heidelberg 109 Meter über Normalnull; ab 2015 Landesanstalt für Umwelt Baden-Württemberg, Wetterstation Berliner Straße 112 Meter über Normalnull, ab 2021 Stadt Heidelberg, Amt für Umweltschutz, Gewerbeaufsicht und Energie, Wetterstation Stadtbücherei ca. 126 Meter über Normalnull, 2024.

1) Bewölkungsmittel aus drei Messpunkten pro Tag: Einachtel Bedeckung in Achteln der Himmelsbedeckung;

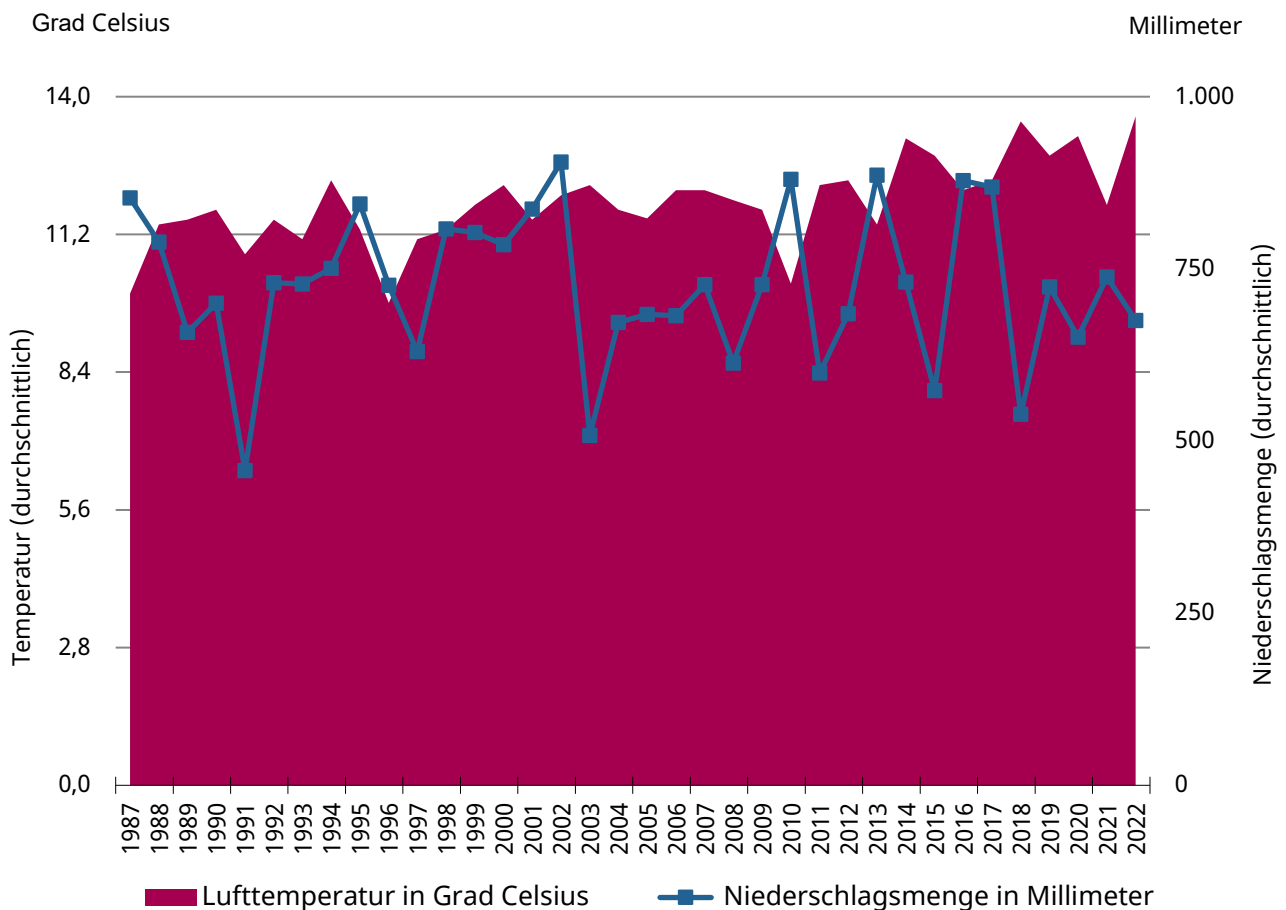
(1/8-3/8) = heiter, (3/8-4/8) = leicht bewölkt, (4/8-6/8) = wolzig, (6/8-8/8) = fast bedeckt.

- = Wird ab 2003 nicht mehr ausgewiesen.

2) Für die Jahre 2015 und 2016 wurden die Daten rückwirkend auf die Angaben des Landesamtes für Umwelt abgeändert da keine vollständigen Jahresangaben der Heidelberger Wetterstation vorlagen.

## Grafik 201

### Jahresmittelwerte der Temperaturen und Niederschläge in Heidelberg seit 1987



**Quelle** bis 2011 Deutscher Wetterdienst;  
 ab 2012 Meteo Group Deutschland GmbH  
 ab 2015 Landesanstalt für Umwelt Baden-Württemberg  
 ab 2021 Stadt Heidelberg, Amt für Umweltschutz, Gewerbeaufsicht und Energie, 2024.

**Grafik** Amt für Stadtentwicklung und Statistik der Stadt Heidelberg; 2024.

## Tabelle 202

### Monatswerte der Temperaturen, Niederschläge, Frosttage und Sommertage in Heidelberg 2022

Monat	Lufttemperatur in Grad Celsius			Höhe der Niederschläge in Millimeter	Frosttage <sup>1)</sup>	Sommertage <sup>2)</sup>
	Monatsmittel	Maximum	Minimum			
Januar	3,2	14,0	-2,6	59,6	7	-
Februar	5,5	14,8	-1,0	43,9	3	-
März	7,7	21,8	-1,0	13,9	2	-
April	9,3	24,2	-0,9	77,3	1	-
Mai	13,1	31,5	7,1	25,2	-	10
Juni	22,0	35,7	11,3	65,8	-	19
Juli	20,6	37,2	12,8	17,2	-	25
August	18,9	38,2	15,2	9,8	-	30
September	18,1	30,4	6,7	152,2	-	7
Oktober	11,3	24,3	7,4	100,9	-	-
November	5,8	17,7	0,7	76,1	-	-
Dezember	5,5	19,2	-8,8	32,9	10	-

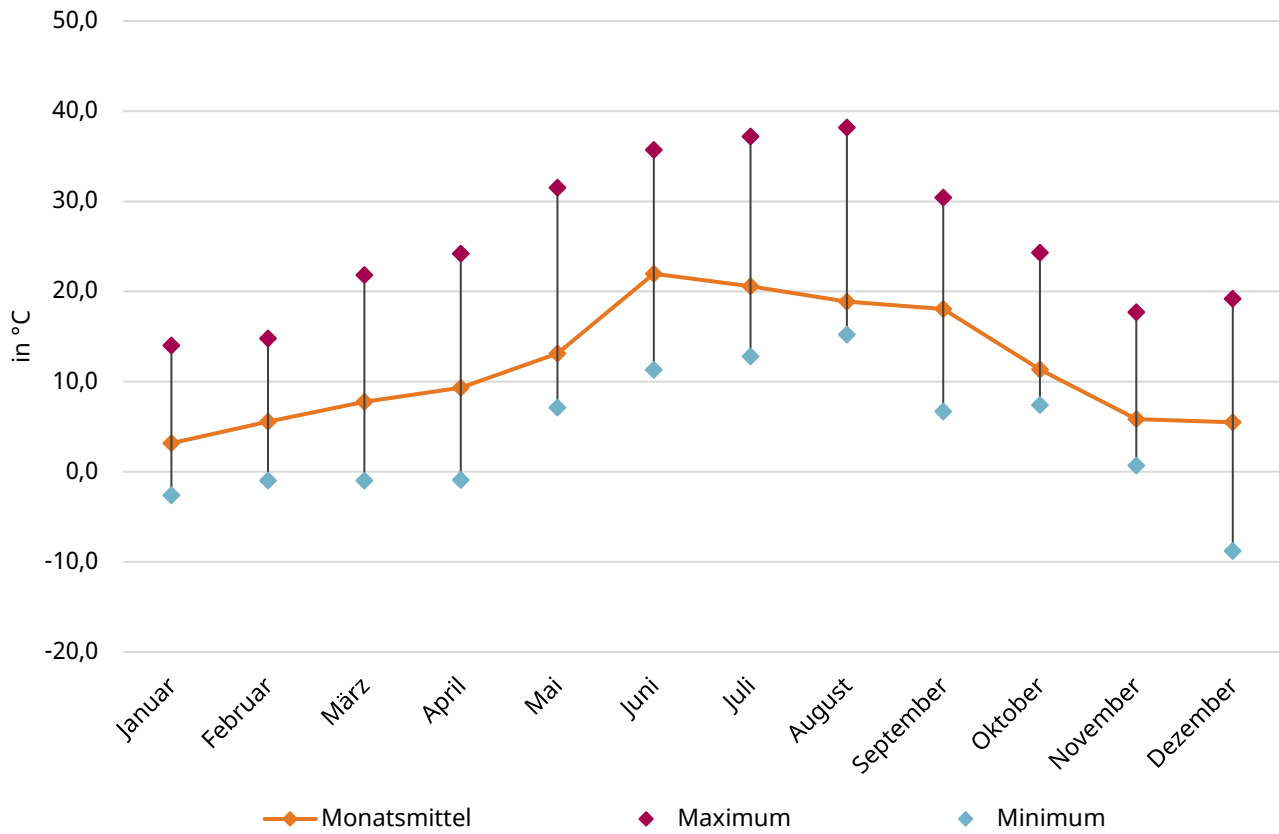
**Quelle** Deutscher Wetterdienst, Wetterstation Heidelberg 110 Meter über Normalnull bis 2011; ab 2012 MeteoGroup Deutschland GmbH, Wetterstation Universität Heidelberg 109 Meter über Normalnull; ab 2015 Landesanstalt für Umwelt Baden-Württemberg, Wetterstation Berliner Straße 112 Meter über Normalnull, ab 2021 Stadt Heidelberg, Amt für Umweltschutz, Gewerbegebiet und Energie, Wetterstation Stadtbücherei circa 126 Meter über Normalnull, 2024.

1) Temperaturminimum unter 0 Grad Celsius.

2) Temperaturmaximum 25 Grad Celsius oder mehr.

**Zeichenerläuterung** - = nicht vorhanden.

## Grafik 202 Monatswerte der Temperaturen in Heidelberg 2022



**Quelle** Stadt Heidelberg, Amt für Umweltschutz, Gewerbeaufsicht und Energie, 2024.

**Grafik** Amt für Stadtentwicklung und Statistik der Stadt Heidelberg, 2024.

**Tabelle 203**  
**Monatswerte der Temperaturen in Heidelberg im Vergleich 2012 und 2022**

Monat	Temperatur in Grad Celsius					
	2012		2022		Veränderungen 2012 bis 2022	
	Maximum	Minimum	Maximum	Minimum	Maximum	Minimum
Januar	14,6	-6,6	14,0	-2,6	-0,6	4,0
Februar	11,8	-5,9	14,8	-1,0	3,0	4,9
März	20,9	-2,8	21,8	-1,0	0,9	1,8
April	27,7	1,4	24,2	-0,9	-3,5	-2,3
Mai	31,5	1,3	31,5	7,1	0,0	5,8
Juni	34,8	10,9	35,7	11,3	0,9	0,4
Juli	30,8	8,4	37,2	12,8	6,4	4,4
August	34,2	9,3	38,2	15,2	4,0	5,9
September	30,8	8,2	30,4	6,7	-0,4	-1,5
Oktober	26,4	-1,5	24,3	7,4	-2,1	8,9
November	18,2	-2,7	17,7	0,7	-0,5	3,4
Dezember	14,7	0,9	19,2	-8,8	4,5	-9,7

**Quelle** Deutscher Wetterdienst, Wetterstation Heidelberg 110 Meter über Normalnull und Stadt Heidelberg, Amt für Umweltschutz, Gewerbeaufsicht und Energie, Wetterstation Stadtbücherei ca. 126 Meter über Normalnull, 2024.

**Tabelle 204**  
**Monatswerte der Wetterstationen in Heidelberg im Jahr 2022**

Monat	Temperatur in Grad Celsius					
	Landessternwarte		Stadtbücherei		Wasserwerk Rauschen	
	Maximum	Minimum	Maximum	Minimum	Maximum	Minimum
Januar	14,6	-3,1	14,0	-2,6	12,2	-5,4
Februar	14,4	-3,3	14,8	-1,0	20,7	-13,5
März	21,6	-4,2	21,8	-1,0	26,7	-4,3
April	23,8	-1,6	24,2	-0,9	23,9	-1,6
Mai	31,8	5,0	31,5	7,1	30,4	3,4
Juni	36,7	7,8	35,7	11,3	35,3	8,5
Juli	37,4	9,3	37,2	12,8	29,5	11,5
August	38,9	11,8	38,2	15,2	31,6	10,3
September	31,0	5,0	30,4	6,7	28,9	6,0
Oktober	24,6	5,3	24,3	7,4	23,7	1,0
November	18,2	-0,9	17,7	0,7	14,0	-2,3
Dezember	18,8	-9,9	19,2	-8,8	14,7	-5,5

**Quelle** Stadt Heidelberg, Amt für Umweltschutz, Gewerbeaufsicht und Energie, 2024.