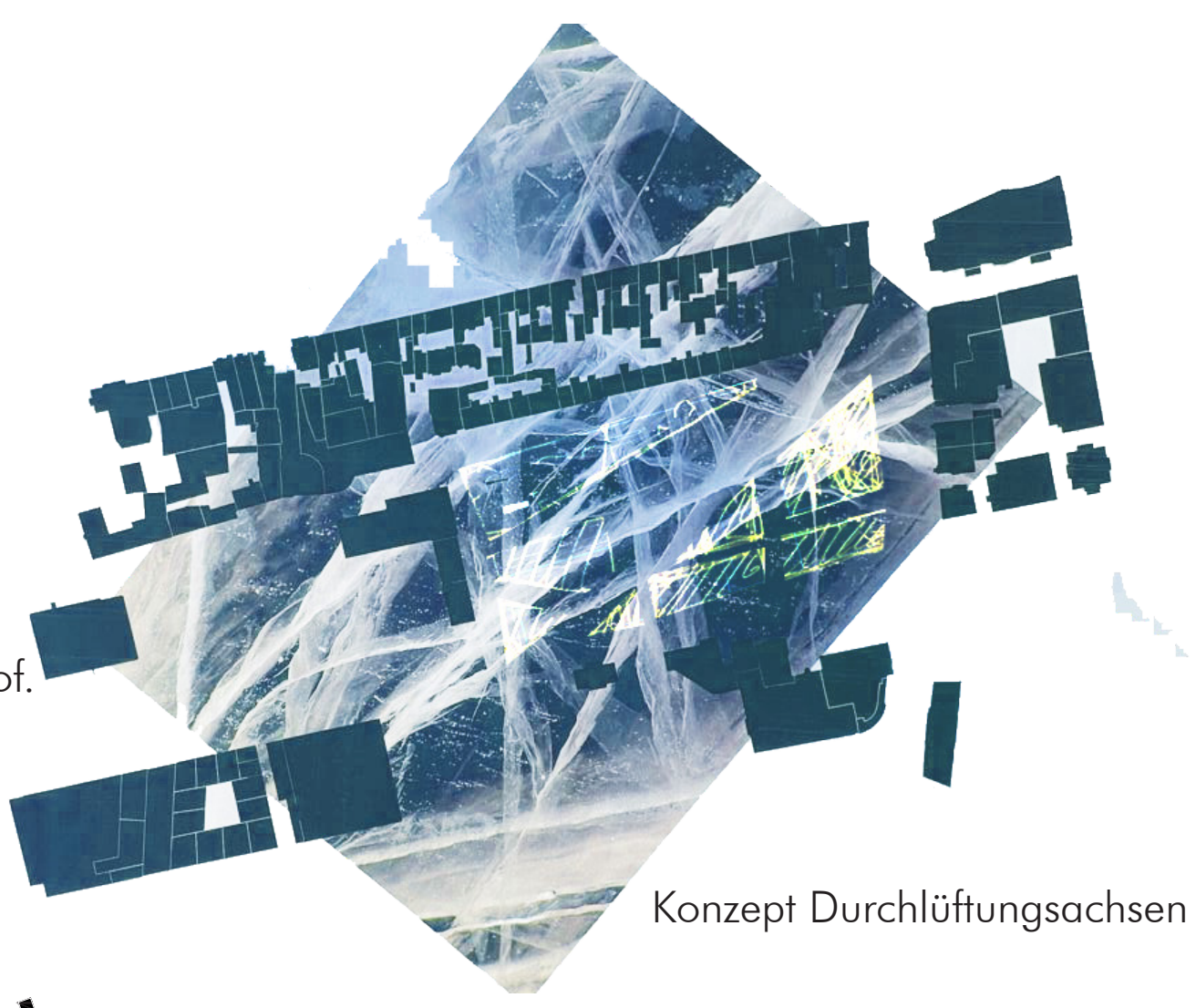


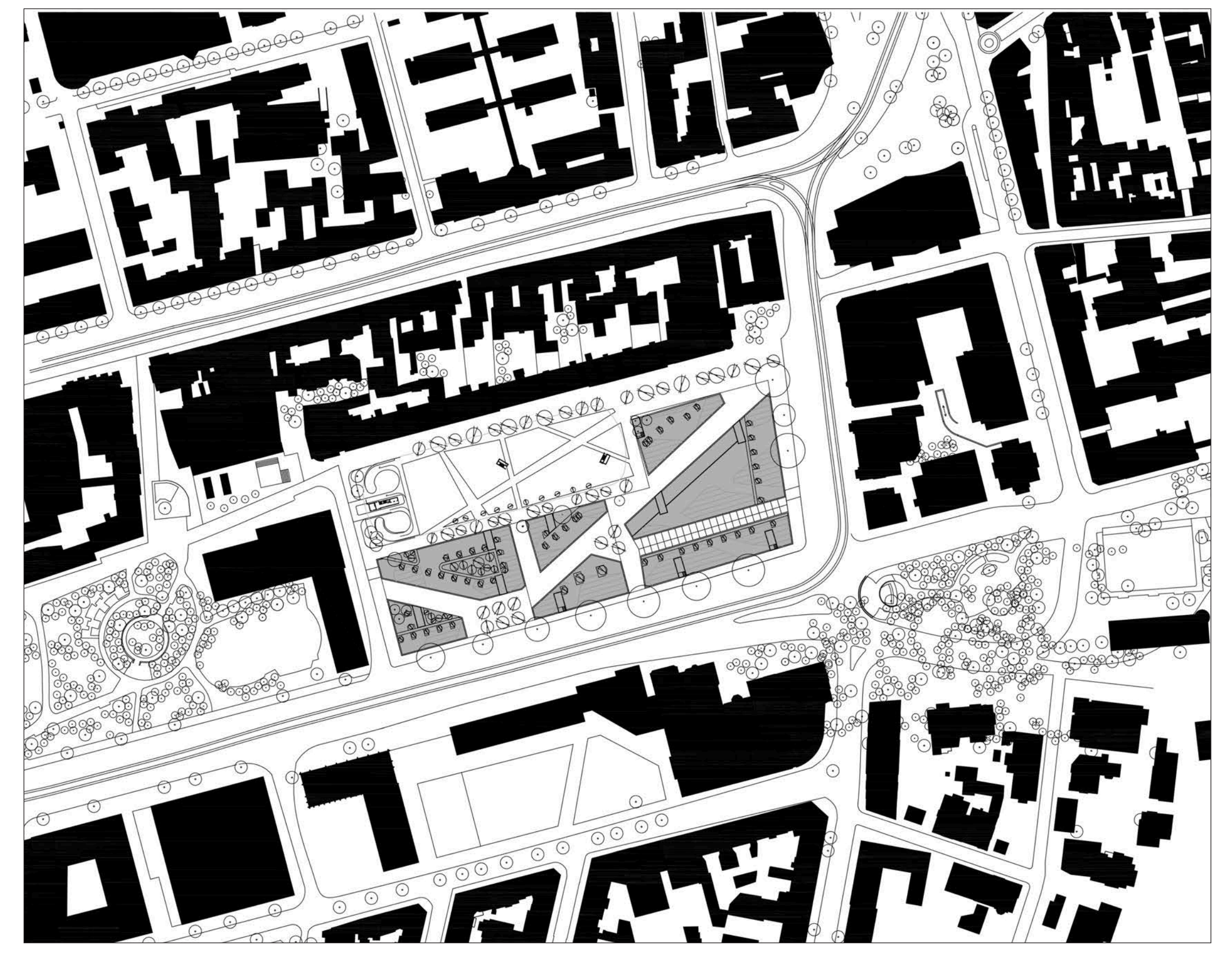
Das Quartier Poststrasse wird zu einem öffentlichen Stadtbaustein im Zentrum von Heidelberg. Zusammen mit der Schwanenteichanlage schafft ein zusammenhängendes grünes Areal und eine offen bebaute Platzfläche eine neue Aufenthaltsqualität zwischen Altstadt, Bismarckstrasse und der Kurfürstenanlage.

Klimatisch reagieren wir auf die Kaltluftströme des Neckars und schaffen Ventilationskorridore im neuen Quartier von Ost nach West mit dem Ziel einer stadtklimatischen Verbesserung.

Diese Frischluftachsen entsprechen der Stadtstruktur von Heidelberg, die hier parallel zum Neckar entlang führt und von der diagonalen Achse des Bahnhofes überlagert wird. Wir vernetzen die Fußgängerzone der Altstadt über eine diagonale Verbindung mit der Kurfürstenanlage zum Bahnhof.



Konzept Durchlüftungachsen



Leitidee M 1 / 2000



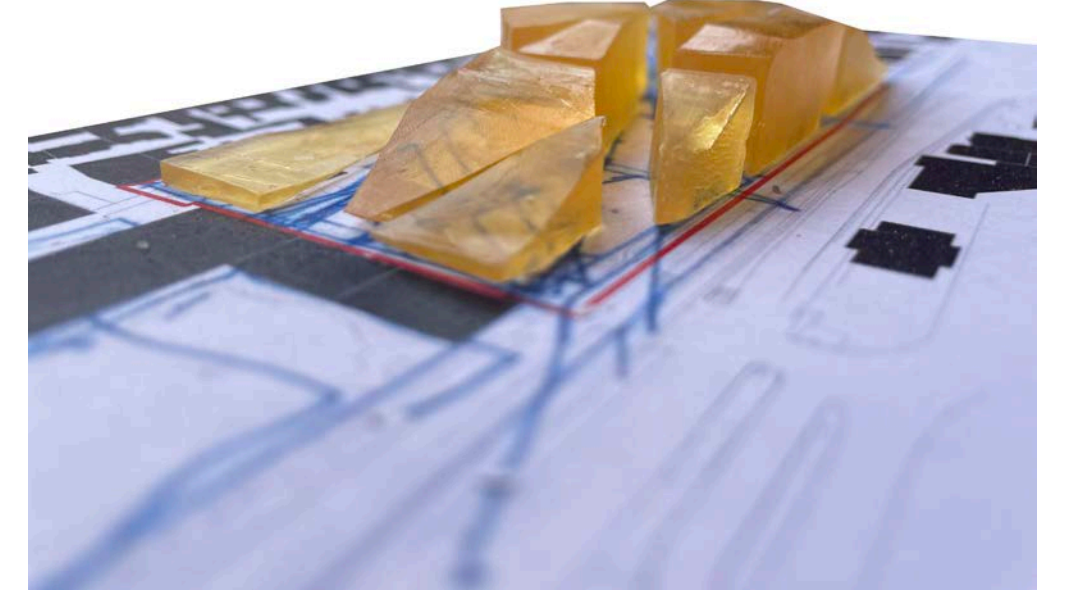
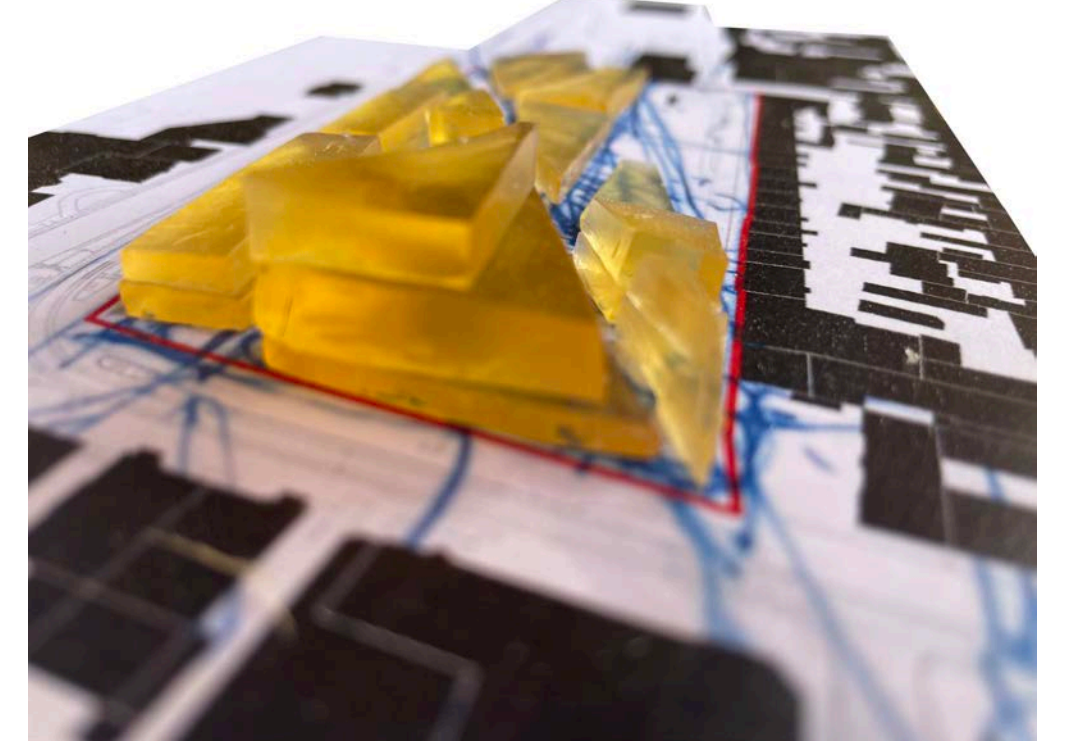
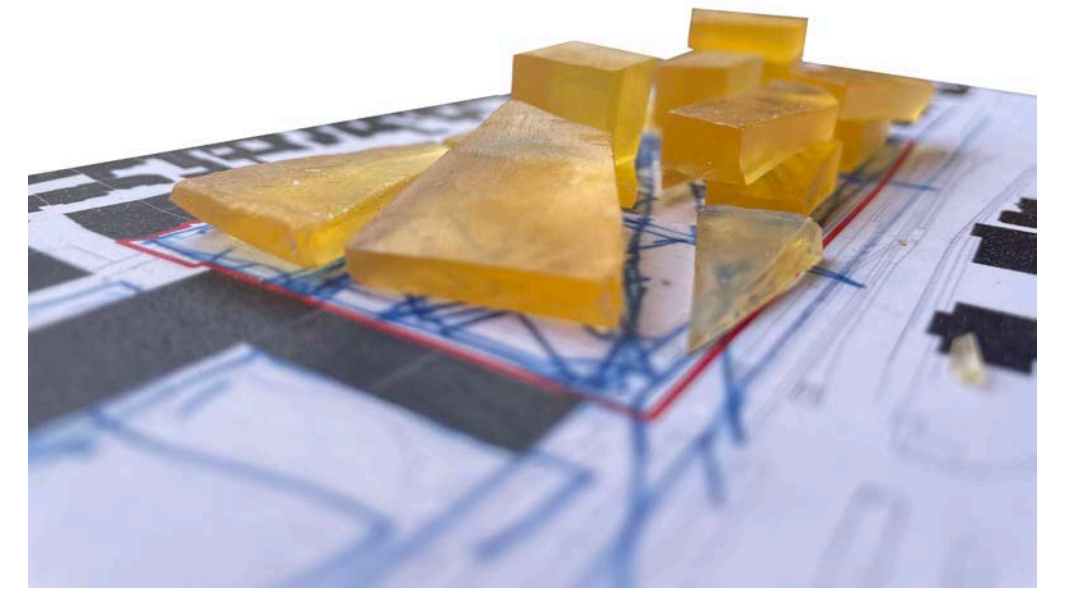
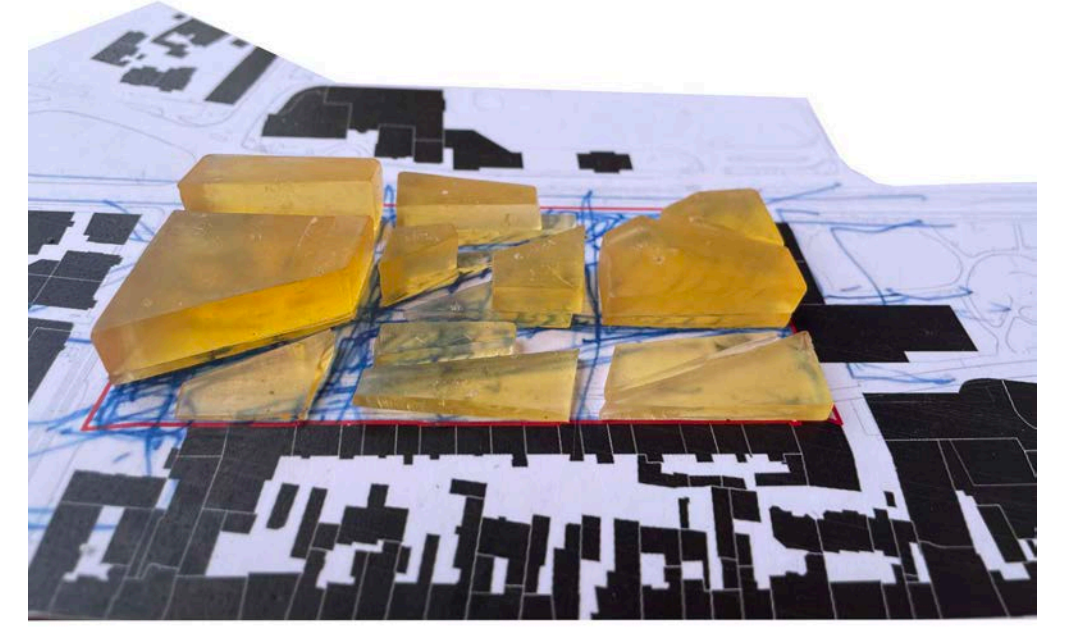
Konzept Neuer Stadtbaustein Poststrasse



Lageplan M 1 / 1000

Legende:

- 1. Öffentlicher Park
- 2. Aussengastronomie
- 3. Restaurant
- 4. Zufahrt Öffentliches Parken
- 5. Zufahrt Tiefgarage
- 6. Baufeld Sparkasse
- 7. Baufeld Volksbank
- 8. Baufeld Carré
- 9. Quartiersplatz
- 10. Arkaden am Boulevard
- 11. Gewerbe
- 12. Bankfiliale
- 13. Hotel
- 14. Fahrradverleih



Städtebauliches Konzept Modellstudien

Legende:

- 1. Sparkasse Filiale
- 2. Hotel
- 3. Restaurant
- 4. Fahrradverleih
- 5. Aussenterrasse
- 6. Gewerbe
- 7. Zufahrt Parkgarage



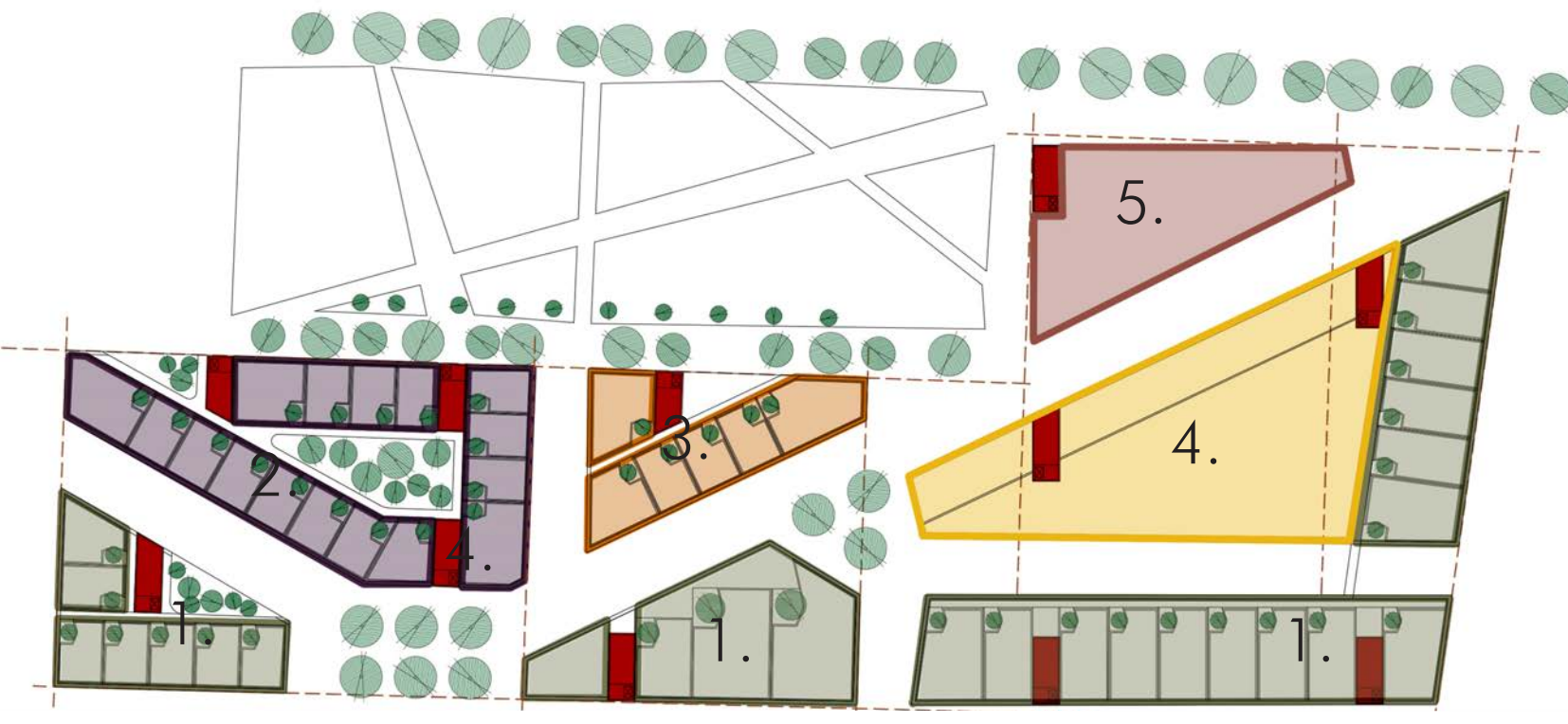
Erdgeschoss + 0.0



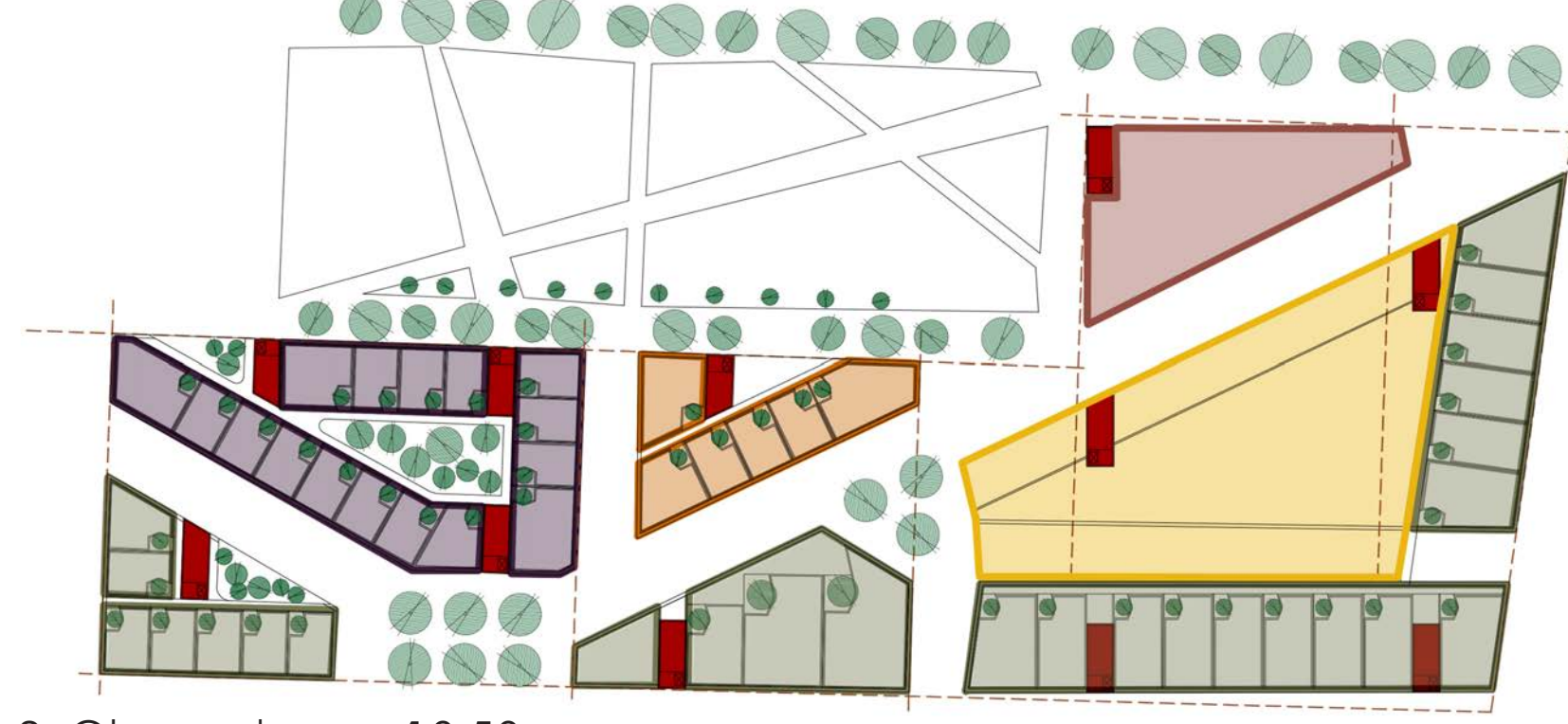
1. Obergeschoss + 3.75

Legende:

- 1. Dienstleistungen
- 2. Hotel
- 3. Studentenwohnen
- 4. Universitäre Einrichtung
- 5. Coworking



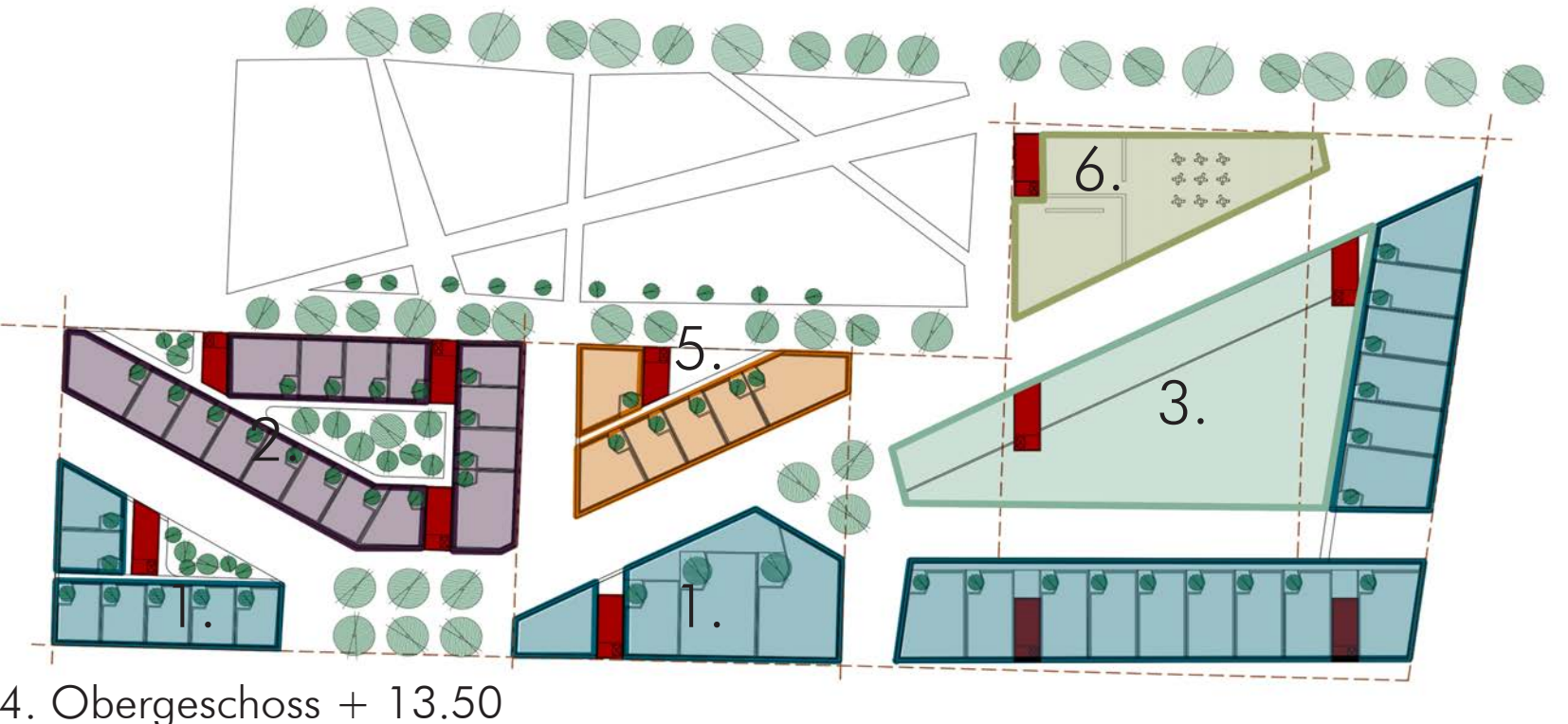
2. Obergeschoss + 7.50



3. Obergeschoss + 10.50

Legende:

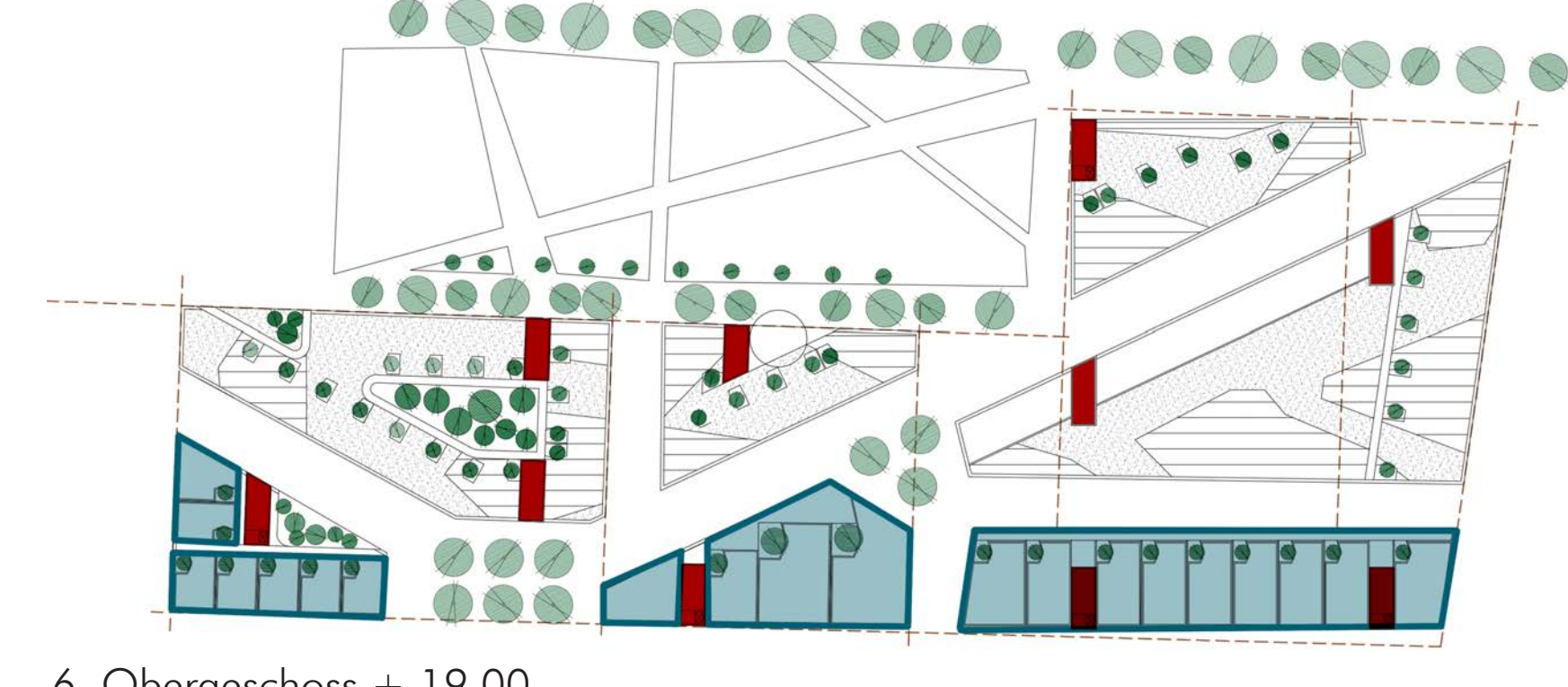
- 1. Wohnen
- 2. Hotel
- 3. Fitness
- 4. Kindertagesstätte
- 5. Studentenwohnen
- 6. Restaurant



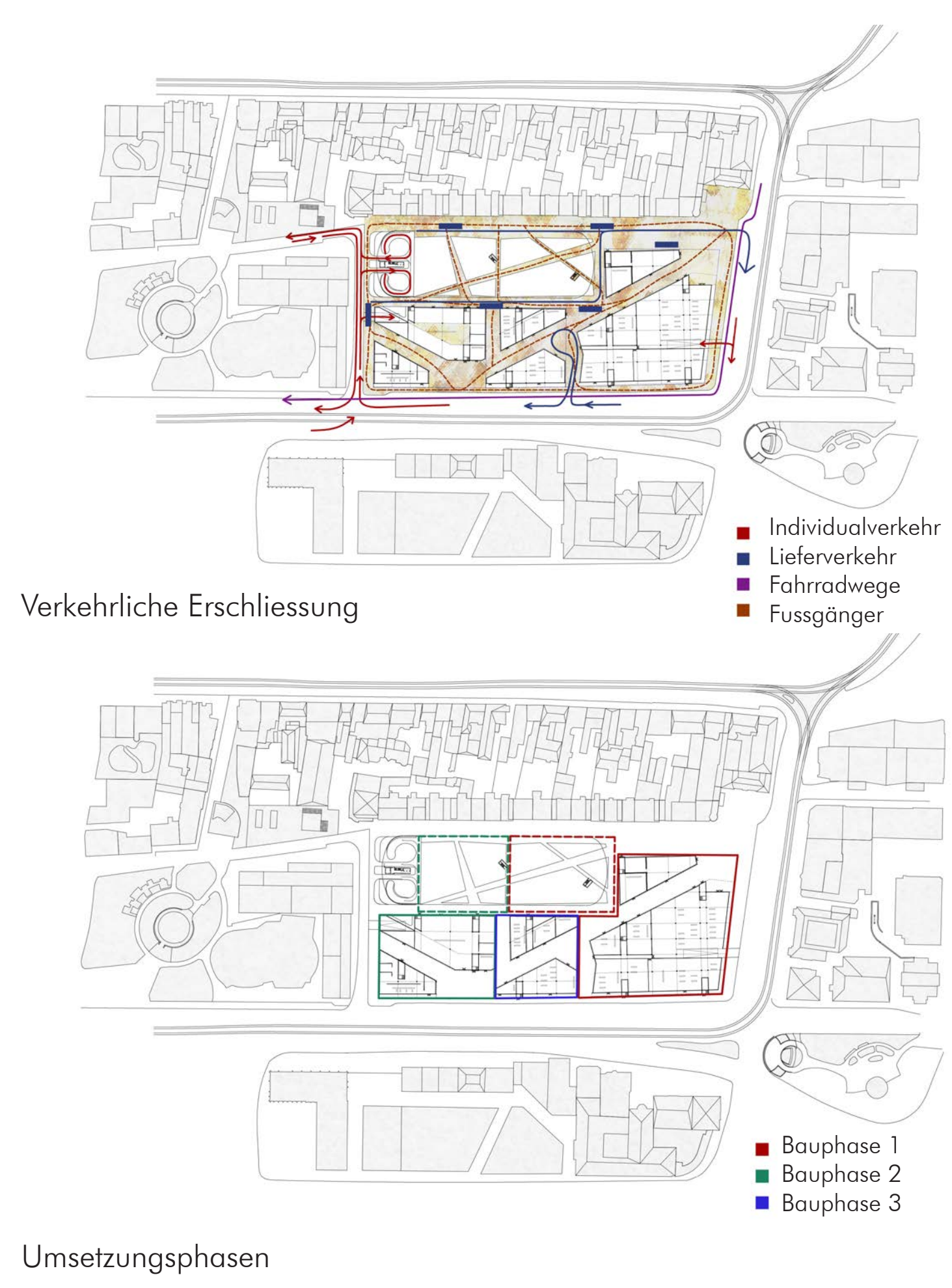
4. Obergeschoss + 13.50



5. Obergeschoss + 16.25



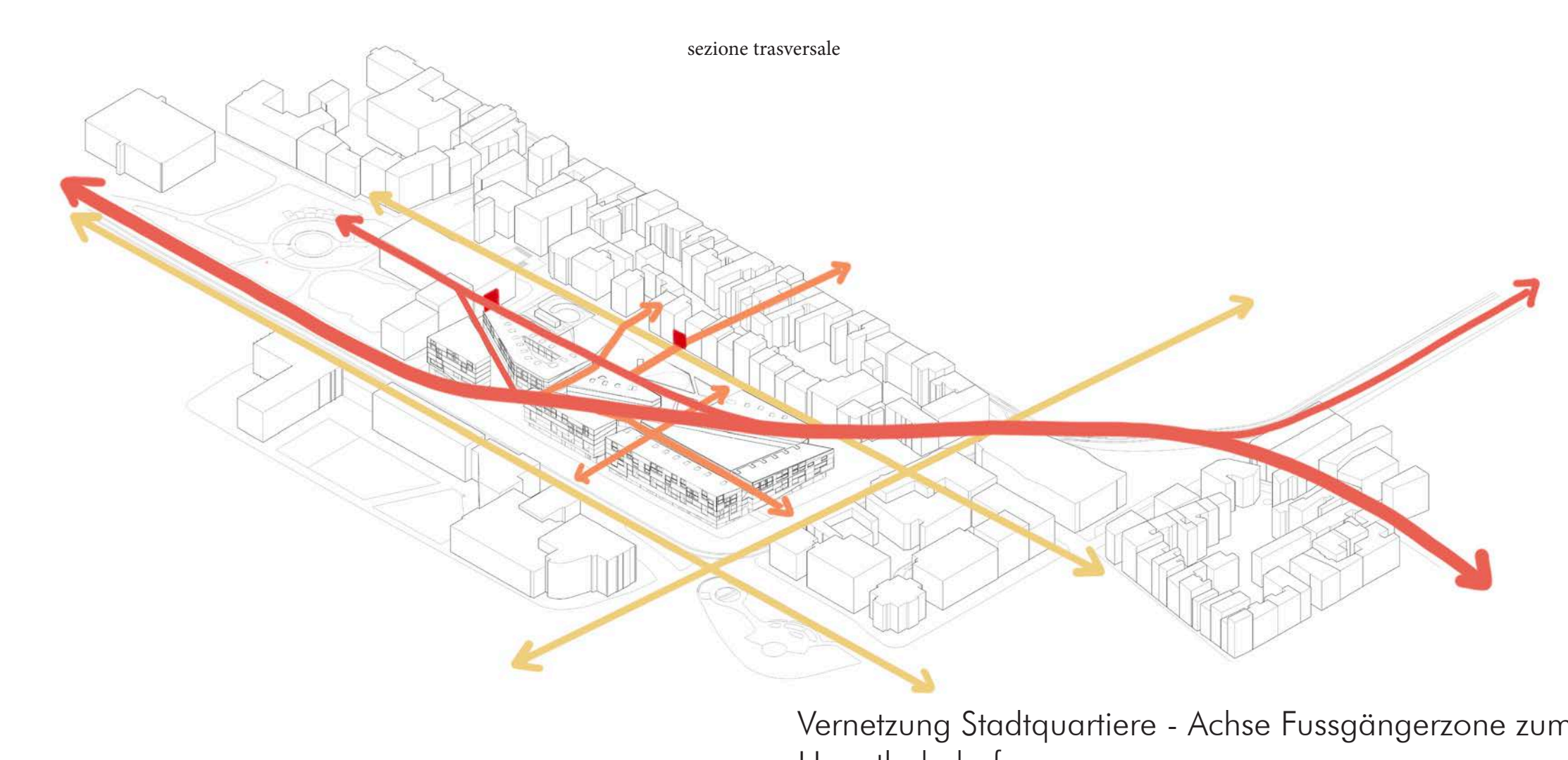
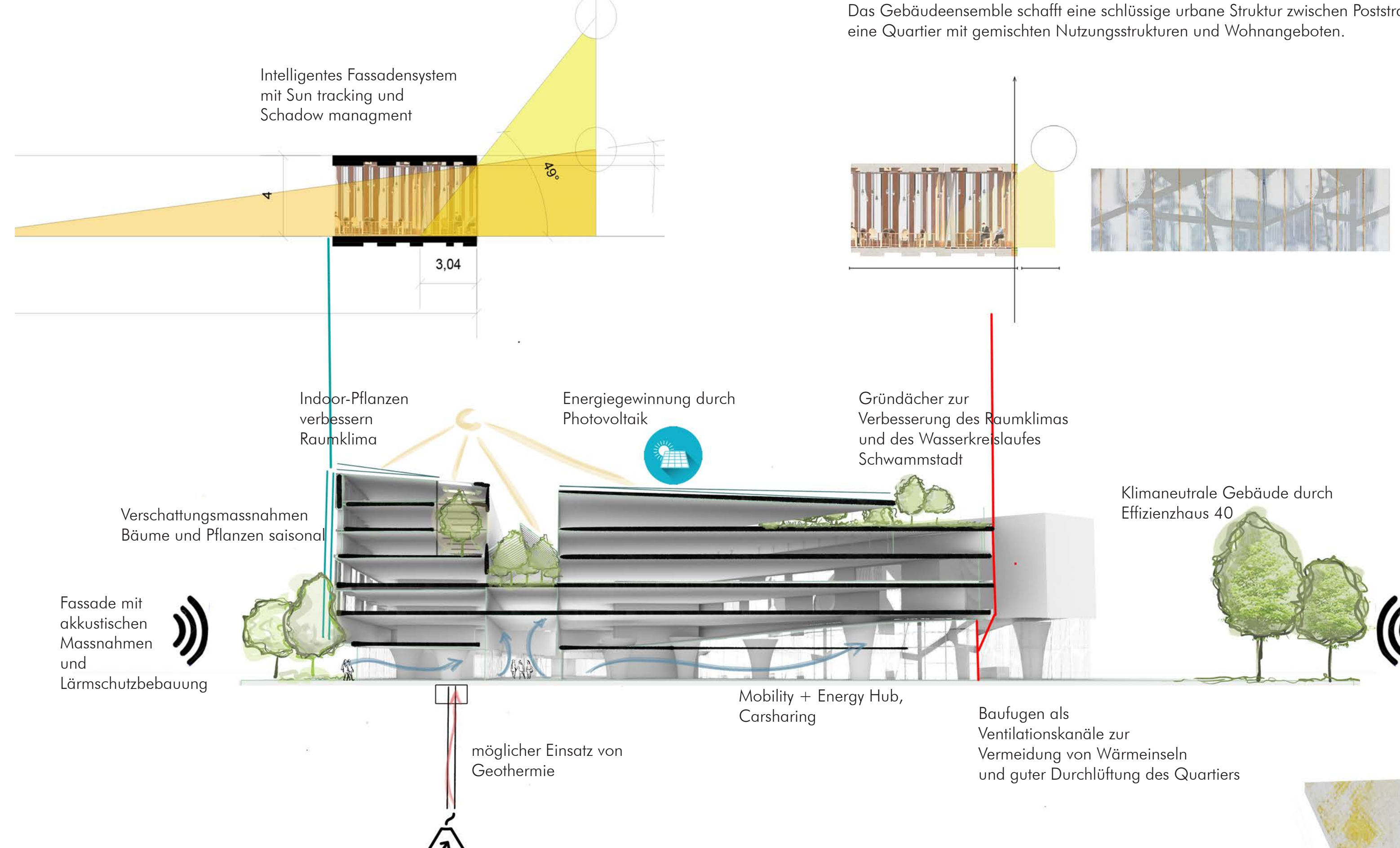
6. Obergeschoss + 19.00



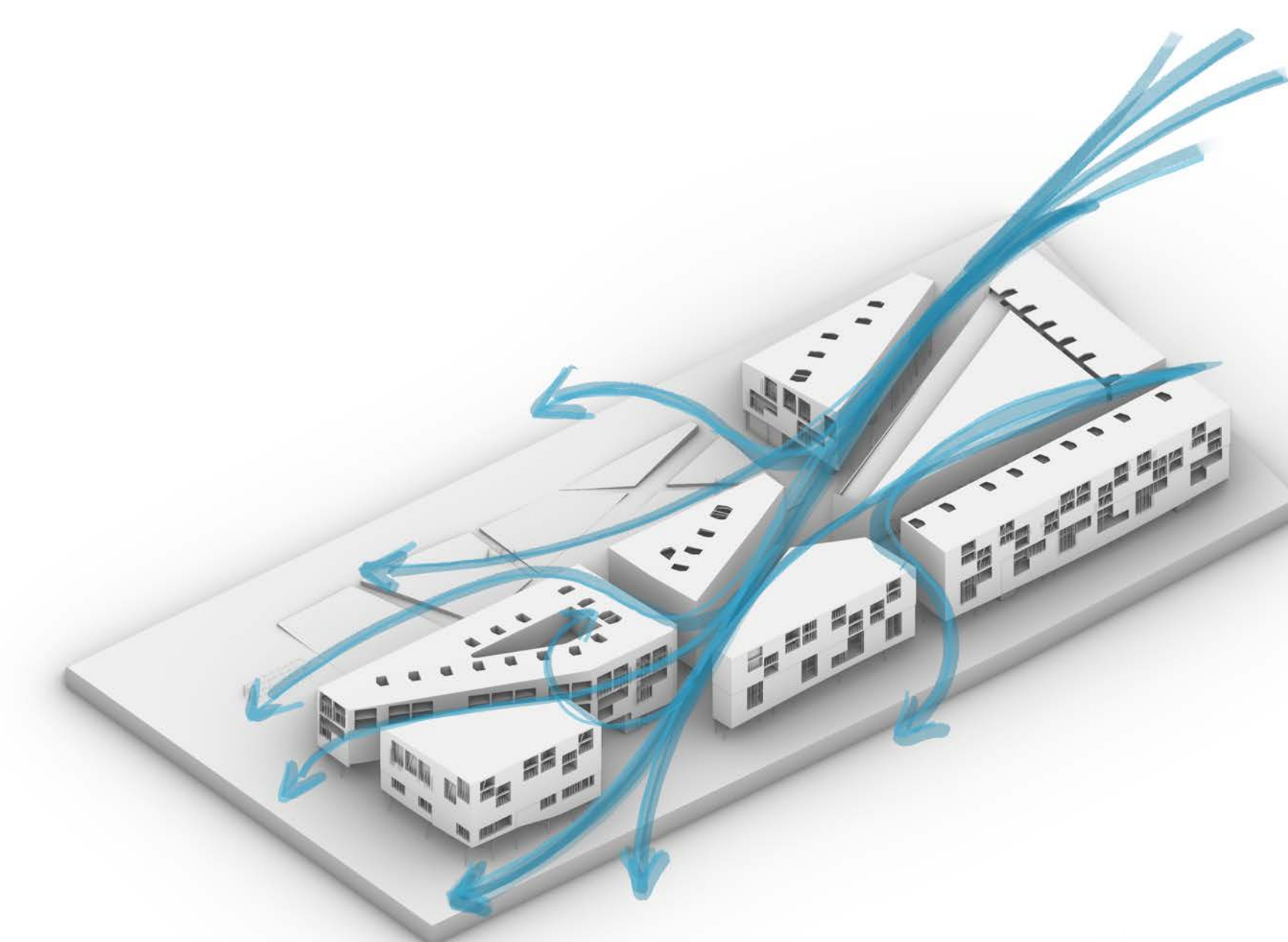
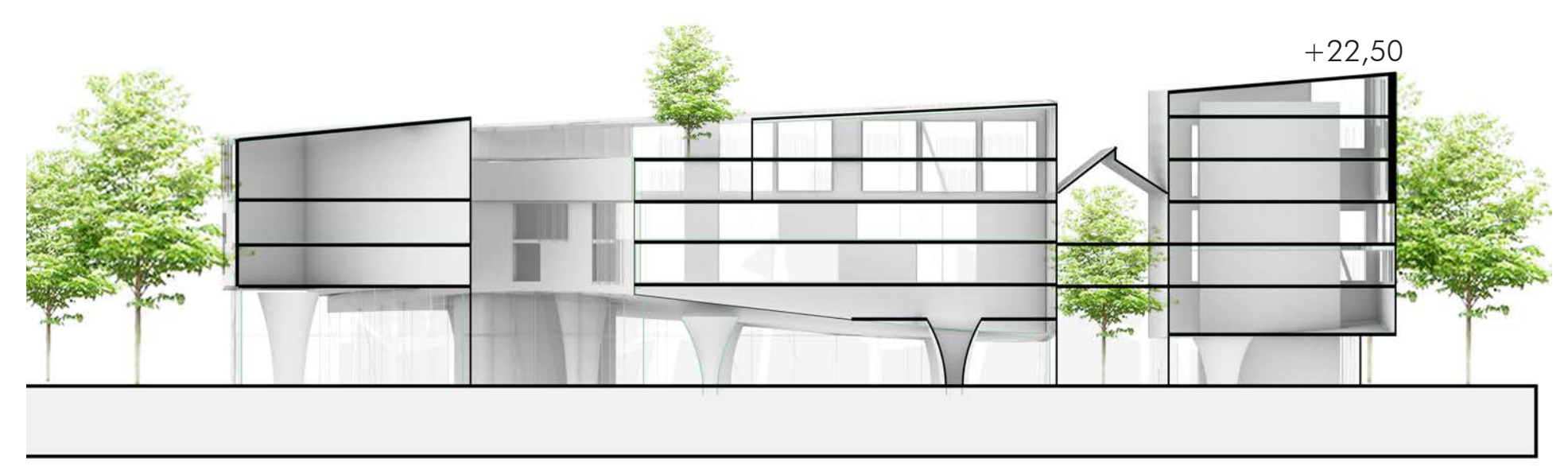
- Legende:
1. Öffentlicher Park
  2. Dachterrassen
  3. Aussenraum Kita
  4. Zufahrt Öffentliches Parken
  5. Zufahrt Tiefgarage
  6. Baufeld Sparkasse
  7. Baufeld Volksbank
  8. Baufeld Carré
  9. Quartiersplatz
  10. Arkaden am Boulevard
  11. Photovoltaik
  12. Gründach
  13. Versiegelte Flächen

Das Gebäudeensemble schafft eine schlüssige urbane Struktur zwischen Poststrasse, Kurfürstenanlage und Bismarckplatz und es entsteht eine Quartier mit gemischten Nutzungsstrukturen und Wohnangeboten.

Masterplan Masstab 1 : 500



Massnahmen der Klimaanpassung und Ökologie



Vom Boulevard Kurfürstenanlage mit 7 Geschossen fällt das Quartier hin ab zur fünfgeschossigen Poststrasse und wird zur Fassade des Grünraumes über der Tiefgarage. Innerhalb des Quartiers entsteht ein System von Gassen und öffentlichen Erdgeschossnutzungen mit kommerziellen Nutzungen.

