

Heidelberg

A group of four children are running happily on a dirt path through a wooded area. The children are dressed in casual summer clothing, including t-shirts, shorts, and plaid shirts. The scene is bright and sunny, with dappled light on the path.

**Heidelberger
Schulanfänger-Wochen
Betreuungsangebot
2025**

www.heidelberg.de/schulanfaenger

**Kleine Schritte hin zu großen
Träumen beginnen heute.**

Heidelberger Schulanfänger-Wochen Betreuungsangebot 2025

Für künftige Erstklässler gibt es ein
interessantes Betreuungsangebot:

Wer sich vor den Sommerferien aus seinem Kinder-
garten verabschiedet hat, für den gibt es bis zum
Einschulungstermin die Heidelberger Schulanfänger-
Wochen.

Die Heidelberger Schulanfänger-Wochen 2025
finden vom 1. bis 19. September 2025
(jeweils von montags bis freitags) statt.

**Teilnehmen dürfen alle Kinder, die in Heidelberg
wohnen** und ab dem 1. September 2025 keinen Kinder-
gartenplatz mehr in Anspruch nehmen (zum 31. August
2025 endet dann der Betreuungsvertrag mit der
Einrichtung / dem Träger der Einrichtung).

Anmeldungen sind beim jeweiligen Anbieter ab
14. Februar 2025 möglich.

Für Familien, die über einen Heidelberg-Pass oder
Heidelberg-Pass+ verfügen, wird das Eltern- und
Essensentgelt von der Stadt Heidelberg übernommen.

Weitere Informationen zu den Angeboten finden Sie
auf www.heidelberger-ferienportal.de

Scannen Sie den QR-Code:





Inhaltsverzeichnis

Betreuungsangebot im Boxberg/Emmertsgrund WaldWelt e. V.	6
Betreuungsangebot im Pfaffengrund Arbeiterwohlfahrt Heidelberg Soziale Dienste gGmbH	8
Betreuungsangebote in Rohrbach päd-aktiv e. V. Jugendhof Heidelberg e. V. TSG Heidelberg-Rohrbach e. V.	12 14 16
Betreuungsangebot in Wieblingen Arbeiterwohlfahrt Heidelberg Soziale Dienste gGmbH in Kooperation mit päd-aktiv e. V. Jugendrotkreuz im DRK Rhein-Neckar/Heidelberg e.V.	18 20
Betreuungsangebot in Ziegelhausen päd-aktiv e.V.	22
Impressum	24

Boxberg/Emmertsgrund**WaldWelt e. V. in Kooperation
mit dem Hedü.Natur Team****Wald ABC für Heidelberger Schulanfängerinnen
und Schulanfänger**

Hallo Ihr Schulanfänger-Kinder,
haltet euch bereit und lernt mit uns das ABC des Waldes!
Speziell für euch haben wir uns spannende Abenteuer-
wochen im Wald ausgedacht. Doch zunächst bauen
wir uns ein eigenes Lager, von dem aus wir unsere
täglichen Entdeckungstouren ins Unterholz starten.

Unter anderem erwarten euch

- zahlreiche Bewegungsspiele
- knifflige Aufgaben und neue Herausforderungen
- kreatives Arbeiten mit Naturmaterial
- verschiedene Schnitzprojekte
- Experimente in unserer „Forscherwerkstatt“
mitten im Wald.
- wöchentliche Ausflüge zu Expertinnen und Experten.

Spaß und Freude stehen bei unseren Aktionen immer im
Mittelpunkt. Aber natürlich wollen wir auch möglichst
viel über die Natur lernen. Dafür machen wir jede Woche
einen Ausflug, bei dem wir Menschen mit spannenden
Berufen besuchen, die etwas mit der Natur zu tun haben.
Diesen Expertinnen und Experten könnt ihr alle Fragen
stellen, die euch zu ihrem Fachwissen interessieren! Je-
den Tag lernt ihr ganz nebenbei etwas Neues über den
Wald, seine Tiere und unsere Umwelt. Diese packenden
und wertvollen Erlebnisse bereiten euch prima auf das
neue Schülerleben vor. Ein reichhaltiges, warmes Mittag-
essen für euch ist im Tagesprogramm mit inbegriffen.

Wir freuen uns auf euch!

Plätze	18
Stadtteil	Boxberg und Emmertsgrund
Betreuungszeit	8.00 – 16.00 Uhr
Elternentgelt	voraussichtlich 154 Euro*
Kosten Mittagessen	125,00 Euro
Treffpunkt	Spielplatz Otto-Hahn-Straße (Ecke Buchwaldweg)
Bringzeit	8.00 – 8.45 Uhr
Abholzeit	15.45 – 16.00 Uhr

Träger/Anbieter

WaldWelt e. V.
in Kooperation mit Hedü.Natur

Kontakt

Telefon 06224 72786
info@hedu-natur.de

Anmeldung

hedu-natur.de/ferienprogramme/wald-abc



* genaue Höhe abhängig vom Ergebnis der Tarifverhandlungen
im öffentlichen Dienst.





Pfaffengrund

AWO Kinder- und Jugendhaus RÖHRE

In die RÖHRE gucken – bei uns ist das super!

Du kommst 2025 in die Schule? Du willst nach dem Abschlussfest im Kindergarten schon richtige „Schulferienluft“ schnuppern?

Dann komm in die RÖHRE, denn wir haben ein tolles Ferienprogramm extra für Schulanfänger und Schulanfängerinnen. Wir basteln, machen Ausflüge, schnuppern in verschiedene Sportarten und haben viel Zeit zum Spielen und Toben.

Wir freuen uns auf dich.

Plätze	16
Stadtteil	Pfaffengrund
Betreuungszeit	8.00 bis 16.00 Uhr
Elternentgelt	voraussichtlich 154 Euro*
Kosten Mittagessen	140 Euro
Treffpunkt	Kinder- und Jugendhaus RÖHRE
Bringzeit	8.00 – 9.00 Uhr
Abholzeit	16.00 Uhr / nach Absprache

Träger/Anbieter

Arbeiterwohlfahrt Heidelberg Soziale Dienste gGmbH
Kinder- und Jugendhaus RÖHRE Pfaffengrund
Schwalbenweg 1/2
69123 Heidelberg

Kontakt

Telefon 06221 776024
roehre@awo-heidelberg.de
www.awo-heidelberg.de/jugendhaus-roehre

Anmeldung

über Anmeldeformular auf der Homepage



* genaue Höhe abhängig vom Ergebnis der Tarifverhandlungen im öffentlichen Dienst.







Rohrbach päd-aktiv e. V. mit verschiedenen Kooperationspartnern

In die Schule – fertig – los!

Der Kinder- und Jugendtreff Hasenleiser ist in Rohrbach/Hasenleiser gut erreichbar. Der Ort bietet im Innen- und Außenbereich genügend Platz für vielfältige Aktivitäten, Kreativität und Bewegung. Gemeinsam mit den Kooperationspartnern (Kinder- und Jugendtreff Hasenleiser, Sportkreis Heidelberg, Forscherstation, Jugendverkehrsschule, Zirkusschule Peperoni, Kinderbau-stelle Emmertsgrund, Welthaus Heidelberg) wird ein abwechslungsreiches Programm vor dem Schulstart angeboten.

Das Programm

- orientiert sich an den Bedürfnissen der Schulanfänger.
- bietet eine Mischung aus entspannen, entdecken, bewegen und kreativ sein.
- beinhaltet Ausflüge (mindestens zwei pro Woche) und besondere Aktionen vor Ort.
- fördert durch Bewegungsangebote.
- ermöglicht verschiedene Sportarten kennenzulernen.
- beschäftigt sich mit Verkehrserziehung (Sicher zur Schule).
- bietet den Eltern große Zuverlässigkeit und Sicherheit.
- garantiert eine großartige Zeit für die Kinder vor ihrem Schulstart.

Plätze	24
Stadtteil	Rohrbach
Betreuungszeit	8.00 – 16.00 Uhr
Elternentgelt	voraussichtlich 154 Euro*
Kosten Mittagessen	71 Euro
Treffpunkt	Kinder- und Jugendtreff Hasenleiser, Erlenweg 5
Bringzeit bei Ausflügen	bis 9.00 Uhr teilweise früher
Abholzeit bei Ausflügen	ab 14.00 Uhr 16.00 Uhr

Träger/Anbieter

päd-aktiv e. V. mit Kooperationspartnern

Kontakt

Rikea Grabs
Telefon 06221 1412-0
ferienangebote@paed-aktiv.de

Anmeldung

www.paed-aktiv.de/schulanfaengerwochen.html



* genaue Höhe abhängig vom Ergebnis der Tarifverhandlungen im öffentlichen Dienst.





Rohrbach

Jugendhof Heidelberg e. V.

Schulanfängerinnen und Schulanfänger erleben den Jugendhof Heidelberg. Die Aktivitäten finden bei jedem Wetter überwiegend im Freien auf dem Hofgelände statt. Gemeinsam füttern wir die Hoftiere (Hühner, Enten, Kaninchen, Ziegen, Schafe, Schweine, eine Katze und die Ponys Sissi und Falina) und versorgen sie mit allem, was sie so brauchen. Wir sorgen für saubere Schlafplätze, frisches Wasser, gehen mit den Schafen und Ponys spazieren, oder striegeln sie und verwöhnen die Tiere mit Streicheleinheiten. Dabei lernen wir auch den eigenen Willen der einzelnen Tiere kennen und berücksichtigen dies beim Umgang mit ihnen.

Das Mittagessen bereiten wir gemeinsam zu und manchmal wird am Lagerfeuer gekocht. Wir suchen Eier im Hühnerstall und können dann leckere Waffeln backen. Unser Hof und das Abenteuerhaus laden zum gemeinsamen Spielen ein. Ein jahreszeitlich orientiertes Spiel- und Bastelangebot ergänzt die Aktivitäten und ermöglicht das gegenseitige Kennenlernen. Ein Abschlussspiel und eine Abschlussrunde mit offener Aussprache beenden den Tag und stimmen auf den Folgetag ein.

! Hinweis Wir bitten darum, die Kinder nicht mit dem Auto zu bringen; Parkmöglichkeiten nur in der angrenzenden Wohnsiedlung.

Plätze	20
Stadtteil	Rohrbach
Betreuungszeit	8.00 – 15.00 Uhr
Elternentgelt	voraussichtlich 132 Euro*
Kosten Mittagessen	80 Euro
Treffpunkt	Jugendhof Heidelberg Hangäckerhöfe 2
Bringzeit	bis 9.00 Uhr
Abholzeit	15.00 Uhr

Träger/Anbieter

Jugendhof Heidelberg e. V.
Hangäckerhöfe 2
69126 Heidelberg

Kontakt

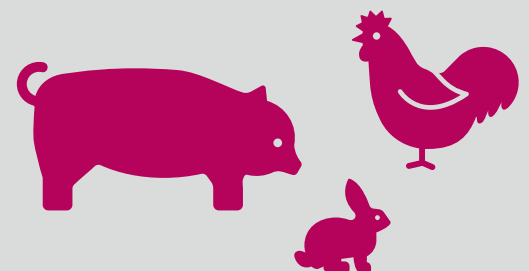
Telefon 06221 314401
jugendhof-hd@web.de
www.jugendhof-heidelberg.org

Anmeldung

bitte per E-Mail



* genaue Höhe abhängig vom Ergebnis der Tarifverhandlungen im öffentlichen Dienst.





Rohrbach

TSG Heidelberg-Rohrbach e. V.

Wir machen euch SPORTLICH FIT für die Schule

Bei unserem Angebot können die Kinder täglich verschiedene Sportarten ausprobieren, spielen und gemeinsam Spaß haben.

Pädagogische Fachkräfte betreuen die Kinder und fördern ihre körperliche und soziale Entwicklung. Dabei wird sich an den Bedürfnissen der Schulanfängerinnen und Schulanfänger orientiert. Mittags werden die Kinder mit einer warmen Mahlzeit versorgt. Zwischen den Sportangeboten können die Kinder beaufsichtigt spielen. Mal-, Bastelsachen und Brettspiele sorgen hier für ein abwechslungsreiches Angebot. Verschiedene Hörspiele für eine kleine Ruhepause stehen ebenfalls zur Verfügung. Es ist geplant, dass wöchentlich ein gemeinsamer Ausflug stattfindet. Ziel ist die Förderung der exekutiven Funktionen und der Selbstregulationsfähigkeit der Kinder durch Spielen und Sport – damit es den Kindern besser gelingt, sich auf eine Aufgabe gezielt zu fokussieren, sich an Regeln zu halten und mit Frustrationen umzugehen – fit für die Schule eben.

Plätze	20
Stadtteil	Rohrbach
Betreuungszeit	8.00 – 14.00 Uhr
Elternentgelt	voraussichtlich 110 Euro*
Kosten Mittagessen	75 Euro
Treffpunkt	Sportzentrum TSG Heidelberg-Rohrbach Erlenweg 24
Bringzeit	8.00 – 8.45 Uhr
Abholzeit	13.00 – 14.00 Uhr

Träger/Anbieter

TSG Heidelberg-Rohrbach e. V.
Am Rohrbach 57
69126 Heidelberg

Kontakt

Melanie Stocker
Telefon 06221 370351
ferienangebote@tsgrohrbach.de

Anmeldung

tsgrohrbach.de/kinder-jugend/schulanfaengerwochen/



* genaue Höhe abhängig vom Ergebnis der Tarifverhandlungen im öffentlichen Dienst.





Wieblingen

AWO Kinder- und Jugendhaus TREFF und päd-aktiv e. V.

Schulanfängerinnen und Schulanfänger erobern den AWO TREFF, schnuppern in die Fröbelschule und besichtigen die Räume von päd-aktiv in Wieblingen.

Bevor eure spannende Reise durch die Schulzeit beginnt, gibt es bei uns erlebnisreiche Wochen mit Spaß und Spiel für euch: Wir werden zusammen neue spannende Ferienerlebnisse haben:

- bei tollen Spielen und abwechslungsreichen Bastelangeboten im TREFF
- bei Ausflügen in die nähere und weitere Umgebung
- beim Kennenlernen verschiedener Sportarten
- wir besuchen zusammen den Schnuppertag in der Fröbelschule und lernen Schülerinnen und Schüler von päd-aktiv bei einem Treffen kennen

Plätze	30
Stadtteil	Wieblingen
Betreuungszeit	8.00 – 16.00 Uhr
Elternentgelt	voraussichtlich 154 Euro*
Kosten Mittagessen	140,00 Euro
Treffpunkt	Kinder- und Jugendhaus TREFF Wieblingen
Bringzeit	8.00 – 8.45 Uhr
Abholzeit	16.00 Uhr/nach Absprache

Träger/Anbieter

Arbeiterwohlfahrt Heidelberg Soziale Dienste gGmbH
Kinder- und Jugendhaus TREFF Wieblingen
Mannheimer Straße 278
69123 Heidelberg

Kontakt

Telefon 06221 830440
treff-wieblingen@awo-heidelberg.de
www.awo-heidelberg.de/jugendhaus-treff-wieblingen

Anmeldung

über Anmeldeformular auf der Homepage



* genaue Höhe abhängig vom Ergebnis der Tarifverhandlungen im öffentlichen Dienst.





Wieblingen

Jugendrotkreuz im Deutschen Roten Kreuz Rhein-Neckar / Heidelberg e. V.

112 jeder kann Helfer sein: Blaulichtberufe kennenlernen

Bei den Hilfsorganisationen in Heidelberg können schon Kinder lernen, anderen zu helfen. Wir nutzen die Zeit der Schulanfänger-Wochen und schauen uns unter anderem einen Rettungswagen von innen an und besuchen verschiedene Blaulichtorganisationen in Heidelberg. Bei uns lernt ihr erste Grundlagen der ersten Hilfe.

Geplante Aktivitäten

- Erste-Hilfe-Kurs für Kinder
- Ausflug zur DRK-Rettungswache
- Besichtigung von Rettungswagen
- Besuch der Rettunghundestaffel
- Ausflüge zu anderen Blaulichtorganisationen (unter anderem Feuerwehr und Polizei)
- Bastel- und Malaktionen zu den Blaulichtberufen
- Spielen auf umliegenden Spielplätzen

Wir frühstücken gemeinsam, basteln und spielen in der Unterkunft und auf umliegenden Spielplätzen. Auch für ein warmes Mittagessen ist gesorgt. Jeder kann ein Helfer sein – es wird sicher spannend!

Plätze	18
Stadtteil	Wieblingen
Betreuungszeit	8.00 – 15.00 Uhr
Elternentgelt	voraussichtlich 132 Euro*
Kosten Mittagessen	80 Euro
Treffpunkt	DRK Bereitschaft Heidelberg-Mitte Mannheimer Straße 297
Bringzeit	8.00 – 9.00 Uhr
Abholzeit	14.00 – 15.00 Uhr

Träger/Anbieter

Jugendrotkreuz im DRK
Rhein-Neckar / Heidelberg e. V.
Langer Anger 2
69115 Heidelberg

Kontakt

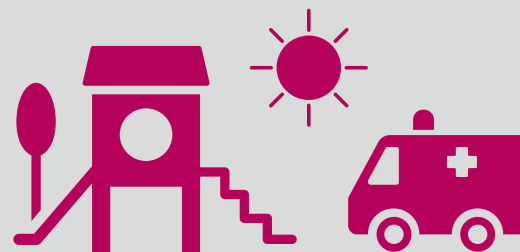
Telefon 06221 901040
jugend@drk-rn-heidelberg.de
www.jrk-rn-heidelberg.de

Anmeldung

www.drk-heidelberg.de/drk_heidelberg/erste-hilfe-kurse/infosseiten/intern/infos_fortbildung.php



* genaue Höhe abhängig vom Ergebnis der Tarifverhandlungen im öffentlichen Dienst.



Ziegelhausen

päd-aktiv e. V. mit verschiedenen Kooperationspartnern

In die Schule – fertig – los!

Der Standort Köpfel-Halle (Ziegelhausen) liegt direkt am Waldrand und bietet im Innen- und Außenbereich genügend Platz für vielfältige Aktivitäten, Kreativität und Bewegung. Gemeinsam mit den Kooperationspartnern (Sportkreis Heidelberg, Forscherstation, Kurpfälzisches Museum, Jugendverkehrsschule, Zirkusschule Peperoni, Kinderbaustelle Emmertsgrund, Welthaus Heidelberg) wird ein abwechslungsreiches Programm vor dem Schulstart angeboten.

Das Programm

- orientiert sich an den Bedürfnissen der Schulanfänger.
- bietet eine Mischung aus entspannen, entdecken, bewegen und kreativ sein.
- beinhaltet Ausflüge (mindestens zwei pro Woche) und besondere Aktionen vor Ort.
- fördert durch Bewegungsangebote.
- ermöglicht verschiedene Sportarten kennenzulernen.
- beschäftigt sich mit Verkehrserziehung (Sicher zur Schule).
- bietet den Eltern große Zuverlässigkeit und Sicherheit.
- garantiert eine großartige Zeit für die Kinder vor ihrem Schulstart.

Plätze	44
Stadtteil	Ziegelhausen
Betreuungszeit	8.00 – 16.00 Uhr
Elternentgelt	voraussichtlich 154 Euro*
Kosten Mittagessen	71 Euro
Treffpunkt	Sporthalle Köpfel, Stiftweg 32 (am Sportzentrum Köpfel)
Bringzeit bei Ausflügen	bis 9.00 Uhr teilweise früher
Abholzeit bei Ausflügen	ab 14.00 Uhr 16.00 Uhr

Träger/Anbieter

päd-aktiv e. V. mit Kooperationspartnern

Kontakt

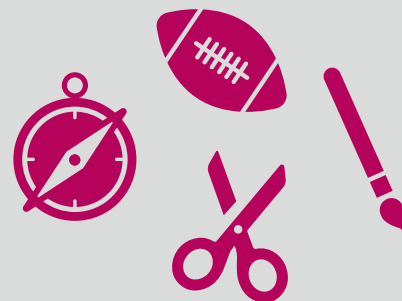
Rikea Grabs
Telefon 06221 1412-0
ferienangebote@paed-aktiv.de

Anmeldung

www.paed-aktiv.de/schulanfaengerwochen.html



* genaue Höhe abhängig vom Ergebnis der Tarifverhandlungen im öffentlichen Dienst.



Impressum

Stadt Heidelberg

Kinder- und Jugendamt
Eppelheimer Straße 13
69115 Heidelberg

Telefon 06221 58-37660
jugendamt@heidelberg.de
www.heidelberg.de

Bearbeitung und Koordination

Kinder- und Jugendamt

Texte

Kinder- und Jugendamt
Die Beschreibungen der Betreuungsangebote
wurden von den jeweiligen Anbietern verfasst.

Gestaltung

Stadt Heidelberg, Markenkommunikation

Fotos

Titelseite: adobestock.com/master1305
Seite 4: adobestock.com/ Jacob Lund
Seite 8: adobestock.com/ Christian Schwier
Seite 10/11: Hedu.Natur
alle weiteren Fotos: envato elements

Copyright © 2025 Stadt Heidelberg.
Alle Rechte vorbehalten.
Abdruck (auch auszugsweise) nur mit ausdrücklicher
Genehmigung der Stadt Heidelberg.

Auflage

Januar 2025, 1. Auflage

Kinder- und Jugendamt

Stadt Heidelberg

Eppelheimer Straße 13
69115 Heidelberg

Telefon 06221 58-37660
jugendamt@heidelberg.de
www.heidelberg.de